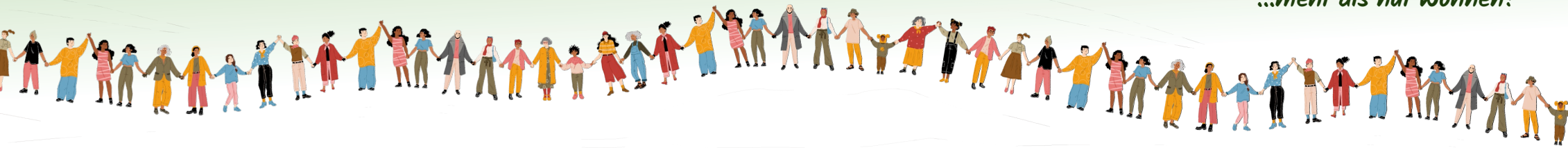


middernander e.V.

...mehr als nur Wohnen!



Ein Projekt von

ST. GUNDEKAR-WERK EICHSTÄTT
Wohnungs- und Städtebaugesellschaft mbH
Schwabach · Eichstätt · Ingolstadt



und

middernander e.V.
...mehr als nur Wohnen!

Informationen zum gemeinschaftlichen Wohnen

Sie suchen nach einer neuen Wohnform,
die gutes, gemeinsames, nachbarschaftliches
Wohnen fördert?

Ist für Sie eine gesunde Balance zwischen
Autonomie und der Freude am lebendigen
Miteinander in jedem Lebensalter ein lange
gehegter Wunsch?

Dann sind Sie bei uns richtig!



Visualisierungen zur Illustration. Änderungen vorbehalten

Kontakt:

middernander e.V.
Mehrgenerationen-Wohnprojekt

Reinhold Dietrich
Nördlinger Str. 3d
91126 Schwabach

mail@middernander.de
www.middernander.de

Ihre telefonische Ansprechpartnerin:
Beate Gesell 0175 999 3608

Architektonischer Entwurf:
art schneider architekten PartGmbB
Kanalstraße 2-12
D-91522 Ansbach

Unser Ziel ist

Eine lebendige, offene Gemeinschaft von Menschen aus allen Altersgruppen,

- ✓ die sich gegenseitig respektieren und unterstützen,
- ✓ in der Kinder willkommen sind,
- ✓ in der ältere Menschen so lange wie möglich in ihrer vertrauten Umgebung leben können,
- ✓ wo Menschen Anteil nehmen und bereit sind, persönliche Freiheit mit Verantwortung für die Hausgemeinschaft und für die Gesellschaft zu verbinden,
- ✓ die auch Ressourcen schont und Dinge des alltäglichen Lebens teilt,
- ✓ die demokratische Lebensformen pflegt und nach gemeinsamen Lösungen sucht und
- ✓ die mehr sein soll als einfach nur nebeneinander zu wohnen.

Wer wir sind

Ein Bewohner/innenverein, der sich um die Organisation des Zusammenwohnens und -lebens kümmert. Da es in unserem Projekt ausschließlich Mietwohnungen gibt, unterstützen wir das St. Gundekar-Werk als Vermieter bei der Suche von Erst- und Nachmieter/innen.

Wir sind

middernander e.V.
...mehr als nur Wohnen!



Wir sind gespannt auf Menschen, die Freude und Lust haben, unseren neuen Lebensmittelpunkt mit zu gestalten. Denn eine Gemeinschaft, so wie wir sie entstehen lassen möchten, ist niemals fertig. Sie lebt, verändert sich und will gepflegt sein.

Der Rahmen für unser gemeinschaftliches Wohnen ist

- ➔ aktive Beteiligung und/oder Organisation zur Gestaltung des gemeinschaftlichen Lebens (z. B. Feste, Veranstaltungen, u. ä.)
- ➔ regelmäßige Teilnahme an den Wohnerversammlungen / Mitgliederversammlungen
- ➔ Mitarbeit in einem oder mehreren Arbeitskreisen
- ➔ Beteiligung an den Gemeinschaftsdiensten wie Verwaltung und Reinigung der Gemeinschaftsräume und Pflege der Außen- und Gartenanlage
- ➔ anteilige Beteiligung an der Miete sowie den Nebenkosten für die Gemeinschaftsräume und den Kosten für die Unterhaltung der Außen- und Gartenanlage
- ➔ lebendige Nachbarschaft pflegen
- ➔ Mitgliedschaft im Bewohnerverein
- ➔ Middernander e.V.

Wir freuen uns auf Ihre Neugier, Ihre Ideen und Ihr Interesse!